

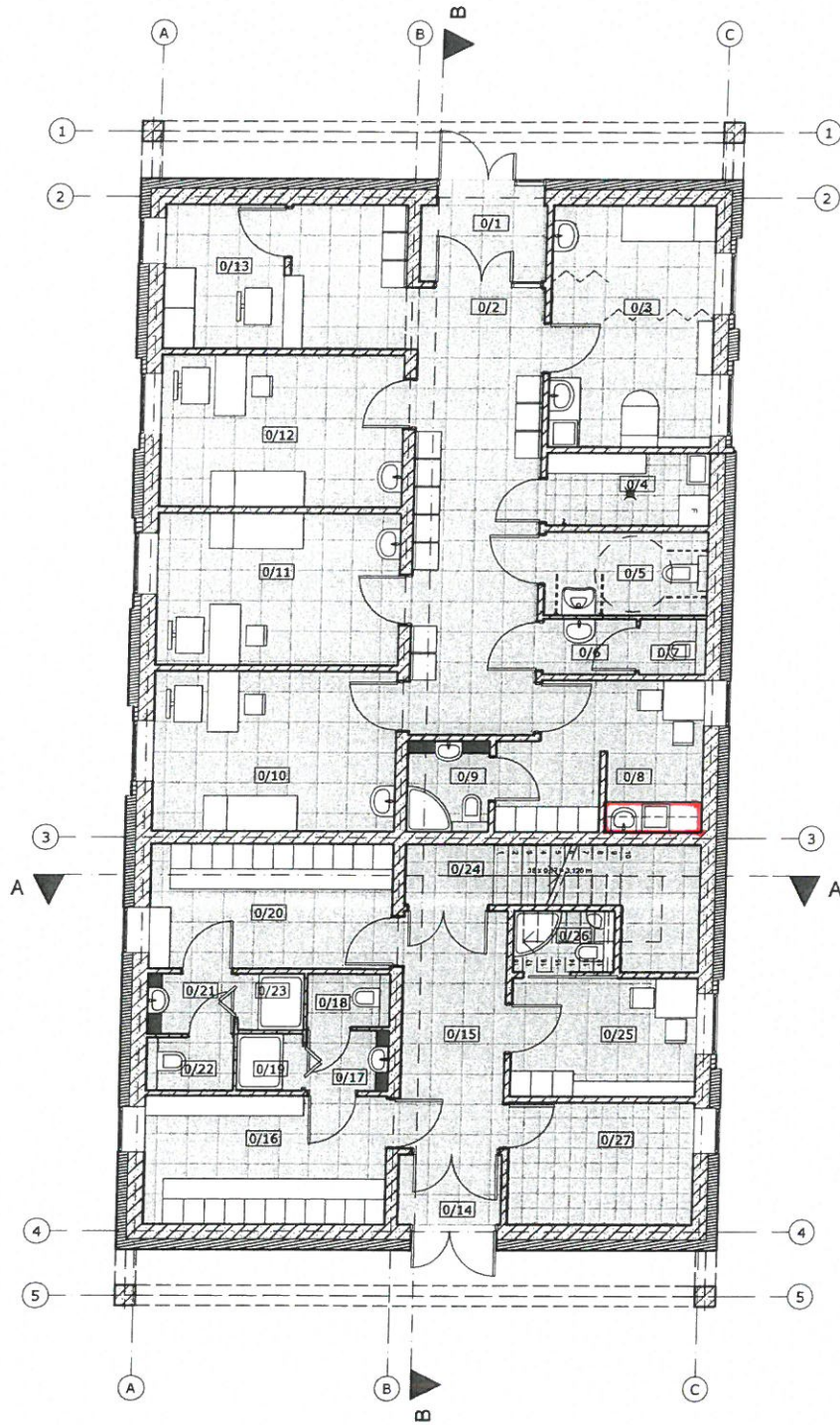
SPIS POMIESZCZEŃ

lp.	NAZWA POMIESZCZENIA	POWIERZCHNIA UŻYTKOWA
1/1	KOMUNIKACJA- KLATKA SCHODOWA	23,58 m ²
1/2	POM. KOŁA GOSPODYN WIEJSKICH	19,71 m ² + 4,72 m ² pow. pomocniczej
1/3	POMIESZCZENIE PORZĄDKOWE	1,86 m ²
1/4	NAGAZYN	18,16 m ² + 9,68 m ² pow. pomocniczej
1/5	KOTŁOWNIA	5,68 m ²
1/6	POMIESZCZENIE POMOCNICZE	9,11 m ² + 0,87 m ² pow. pomocniczej
1/7	ŚWIETLICA	86,62 m ² + 18,87 m ² pow. pomocniczej
1/8	PRZEDSIÓNEK	1,39 m ²
1/9	WC	0,66 m ² + 1,46 m ² pow. pomocniczej
1/10	PRZEDSIÓNEK	1,39 m ²
1/11	WC	0,66 m ² + 1,46 m ² pow. pomocniczej

Łącznie powierzchnia użytkowa poddasza: 168,82 m² + 37,06 m² pow. pomocniczej

POSADZKA
grasowa
grasowa
gres techniczny
grasowa
gres techniczny
panele
grasowa
grasowa
grasowa

OBJEKT: BUDYNEK UŻYTECZNOŚCI PUBLICZNEJ		RENATA ŚWIECIŃSKA	
INWESTOR: GMINA KRÓŚCIENKO WYŻNE 38-422 KRÓŚCIENKO WYŻNE, UL. POŁUDNIOWA 9		38-400 Krasno, ul. Niepodległości 44, NIP: 684-200-07-24, Regon: 370438936 tel. +48 602 626 973, +48 13 43 543 75	
Stan: PROJEKT BUDOWLANY		Tytuł projektu: BUDOWA BUDYNKU UŻYTECZNOŚCI PUBLICZNEJ	
Branża: ARCHITEKTURA WNĘTRZ		Adres budowy: 38-422 KRÓŚCIENKO WYŻNE, PUSTYNY DZ. NR EWID 5237/5	
RZUT ARANŻACJI PODDASZA		№ rysunku: 2	Skala: 1:100
Projektant i wykonawca arch. wnętrz:	mgr inż. arch. Renata Świecińska ul. Lipowa 44B, 37-750-11793 przynależność do listy Architektów- PR-02/08	data: 04.2017	
Projektant i wykonawca przygotowanie wstępu:	mgr inż. arch. mgr inż. architektura wnętrz Marita Duda	data: 04.2017	



SPIS POMIESZCZEŃ

Ip.	NAZWA POMIESZCZENIA	POWIERZCHNIA UŻYTKOWA	POSADZKA
0/1	WIATROLAP	3,67 m ²	gresowa
0/2	KOMUNIKACJA	21,59 m ²	gresowa
0/3	GABINET ZABIEGOWY	15,00 m ²	gresowa
0/4	POM. NA ODPADY MEDYCZNE	4,52 m ²	gres techniczny
0/5	WC DLA NIEPEŁNOSPRAWNYCH	5,21 m ²	gresowa
0/6	PRZEDSIÓNEK	1,97 m ²	gresowa
0/7	WC	1,43 m ²	gresowa
0/8	POMIESZCZENIE SOCJALNE	10,80 m ²	gresowa
0/9	WC	2,88 m ²	gresowa
0/10	GABINET	15,09 m ²	gresowa
0/11	GABINET	14,35 m ²	gresowa
0/12	GABINET	14,35 m ²	gresowa
0/13	RECEPCJA	13,55 m ²	gresowa
0/14	WIATROLAP	2,43 m ²	gresowa
0/15	KOMUNIKACJA	9,96 m ²	gresowa
0/16	SZATNIA	11,92 m ²	gresowa
0/17	PRZEDSIÓNEK	1,96 m ²	gresowa
0/18	WC	1,74 m ²	gresowa
0/19	NATRYSK	1,46 m ²	gresowa
0/20	SZATNIA	11,60 m ²	gresowa
0/21	PRZEDSIÓNEK	1,96 m ²	gresowa
0/22	WC	1,74 m ²	gresowa
0/23	NATRYSK	1,46 m ²	gresowa
0/24	KOMUNIKACJA-KŁATKA SCHODOWA	3,82 m ²	gresowa
0/25	POMIESZCZENIE TRENERA	8,79 m ²	gresowa
0/26	WC	1,25 m ² + 1,03 m ² pow. pomocniczej	gresowa
0/27	MAGAZYN SPRZĘTU SPORTOWEGO	8,35 m ²	gres techniczny

Łączna powierzchnia użytkowa parteru: 192,89 m² + 1,03 m² pow. pomocniczej

OBJEKT: BUDYNEK UŻYTECZNOŚCI PUBLICZNEJ		RENATA ŚWIECIŃSKA	
INWESTOR: GMINA KROŚCIENKO WYŻNE 38-422 KROŚCIENKO WYŻNE, UL. POŁUDNIOWA 9		38-400 Krośno, ul. Napodległość 44; NIP: 684-100-07-24, Regon: 370438936 tel. +48 602 626 973, +48 13 43 543 75	
Nazwa rysunku: RZUT ARANŻACJI PARTERU		Wzrost rysunku: 1	Skala: 1:100
Projektant i zespół projektowania wnętrz: Mgr inż. arch. Renata Świecińska ul. Wiatrowa, 27A-01, 01-210 01 Warszawa przynalność do Izby Architektów PI-0208		04.2017	
Projektant i zespół projektowania wnętrz: Mgr inż. arch. Krzysztof projektant wnętrz Marta Dufka		04.2017	
Tytuł projektu: BUDOWA BUDYNKU UŻYTECZNOŚCI PUBLICZNEJ		Adres budowy: 38-422 KROŚCIENKO WYŻNE, PUSTYNY DZ. NR EWID 5237/5	
Plan nr 420/2017/24/222222 ul. Wiatrowa 27A-01, 01-210 01 Warszawa tel. +48 602 626 973, +48 13 43 543 75			