

**Uchwała Nr XXXIII/ 262 /2014
Rady Gminy Krościenko Wyżne**

z dnia 21 lutego 2014 r.

w sprawie uchwalenia Zmiany Miejscowego Planu

Zagospodarowania Przestrzennego Gminy Krościenko Wyżne – część III.

Na podstawie art.18 ust. 2 pkt 5 ustawy z dnia 8 marca 1990 r. o samorządzie gminnym (Dz. U. z 2013 r. poz. 594 z późn. zm.) oraz art. 20 ust. 1 i art. 27 ustawy z dnia 27 marca 2003 r. o planowaniu i zagospodarowaniu przestrzennym (Dz. U. z 2012 r. poz. 647 z późn. zm.) i po stwierdzeniu, iż nie narusza ustaleń Studium Uwarunkowań i Kierunków Zagospodarowania Przestrzennego Gminy Krościenko Wyżne, uchwalonym uchwałą Nr XXI/149/2001 Rady Gminy Krościenko Wyżne z dnia 9 listopada 2001 r. z późn. zm. uchwała się, co następuje:

§ 1. W UCHWALE NR XIII/84/2004 Rady Gminy Krościenko Wyżne z dnia 31 marca 2004 r. w sprawie uchwalenia Miejscowego Planu Zagospodarowania Przestrzennego Gminy Krościenko Wyżne (Dz. Urz. Woj. Podk. Nr 67 poz. 749 z dnia 2 czerwca 2004 r.), zmienionej wyrokiem WSA w Rzeszowie Nr II SA/Rz674/11 z dnia 28 września 2011 r. (Dz. Urz. Woj. Podk. poz. 355 z dnia 15 lutego 2012 r.) i uchwałą Nr XXXI/239/2013 Rady Gminy Krościenko Wyżne z dnia 28 listopada 2013 r. (Dz. Urz. Woj. Podk. poz. 28 z dnia 3 stycznia 2014 r.), wprowadza się następujące zmiany:

1) po § 22a dodaje się § 22b w następującym brzmieniu:

„§ 22b. 1. Dla terenów oznaczonych na rysunku zmiany planu symbolem **23MN** ustala się:

- 1) przeznaczenie podstawowe – zabudowa mieszkaniowa jednorodzinna,
- 2) przeznaczenie uzupełniające – usługi, w tym: handel, urzędnia i obiekty towarzyszące, dojazdy, miejsca postojowe.

2. Ustala się następujące zasady zabudowy i zagospodarowania terenów:

- 1) intensywność zabudowy – maksymalnie 0,8, minimalnie 0,2,
- 2) wielkość powierzchni zabudowy do powierzchni działki nie może przekroczyć 50%,
- 3) pojedyncze budynki mieszkaniowe, usługowe, handlowe i inne, nie mogą przekraczać maksymalnego wymiaru poziomego: 35,0 m,
- 4) nieprzekraczalne linie zabudowy – 4,0 m od zewnętrznej krawędzi jezdni drogi wewnętrznej lub ciągu – pieszo jezdnego, nie wyznaczonych na rysunku zmiany planu,
- 5) dopuszcza się możliwość lokalizacji usług jako usług wbudowanych lub towarzyszących zabudowie mieszkaniowej,
- 6) dopuszcza się budowę lokalnych sieci infrastruktury technicznej oraz dróg dojazdowych wewnętrznych i parkingów przy obiektach usługowych,
- 7) maksymalny poziom hałasu jak dla terenów zabudowy mieszkaniowej jednorodzinnej,
- 8) w zakresie zaopatrzenia w ciepło: ustala się zasadę zaopatrzenia z indywidualnych i lokalnych źródeł na bazie rozwiązań pozwalających minimalizować „niską emisję” zanieczyszczeń do powietrza (np. poprzez preferowanie wysokosprawnych, zautomatyzowanych źródeł ciepła, w kotłowniach lokalnych oraz indywidualnych systemach grzewczych);
- 9) w zakresie zaopatrzenia w sieci teletechniczne ustala się obsługę abonentów za pośrednictwem indywidualnych przyłączy;
- 10) w zakresie gospodarki odpadami ustala się prowadzenie gospodarki odpadami komunalnymi zgodnie z zasadami przyjętymi na terenie gminy Krościenko Wyżne.”;

2) w § 43:

- a) w ust. 1 po wyrazach: „za wyjątkiem terenów oznaczonych symbolami: 19MN, 20MN, 24MN, 26MN, 27MN, 30MN, 1UR/M, 4UR/M, 5UR/M, 6UR/M, 7UR/M i 5UHR”, wprowadza się przecinek oraz wyrazy: „i za wyjątkiem terenów oznaczonych symbolem 23MN.”.

a) po ust. 2 dodaje się ust. 3 w brzmieniu:

„3. Dla terenów objętych zmianą planu oznaczonych symbolem 23MN ustala się jednorazową opłatę z tytułu wzrostu wartości nieruchomości w wysokości 30%.”.

§ 2. Zmiana planu wymienionego w § 1 polega na wprowadzeniu na rysunku zmiany planu w skali 1:2000 - załącznika nr 1 - terenów zabudowy mieszkaniowej jednorodzinnej, oznaczonych symbolem 23MN.

§ 3. Załącznikami do niniejszej uchwały są:

- 1) załącznik graficzny nr 1 - rysunek zmiany planu w skali 1:2000 wykonany na kopii Miejscowego Planu Zagospodarowania Przestrzennego Gminy Krościenko Wyżne, stanowiący integralną część uchwały;
- 2) załącznik nr 2 – stanowiący rozstrzygnięcie Rady Gminy Krościenko Wyżne o sposobie rozpatrzenia uwag do projektu zmiany planu.

§ 4. Wykonanie uchwały powierza się Wójtowi Gminy Krościenko Wyżne.

§ 5. Uchwała wchodzi w życie po upływie 14 dni od dnia ogłoszenia w Dzienniku Urzędowym Województwa Podkarpackiego.

Przewodniczący Rady Gminy
Krościenko Wyżne

mgr Antoni Dębiec

4686000
5361000

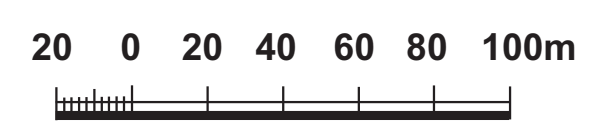
**ZMIANA MIEJSCOWEGO PLANU
ZAGOSPODAROWANIA PRZESTRZENNEGO
GMINY KROŚCIENKO WYŻNE - CZĘŚĆ I**

SKALA 1: 2 000 (ARKUSZ NR 14)

Załącznik graficzny Nr 7 do Uchwały Nr XXXI/239/2013
Rady Gminy Krościenko Wyżne z dnia 28 listopada 2013 r.
opublikowany w Dz.Urz.Woj.Podkarpackiego
z dnia 3 stycznia 2014 r., pozycja 28

OZNACZENIA ZMIANY PLANU

MN TEREN ZABUDOWY MIESZKANIOWEJ JEDNORODZINNEJ



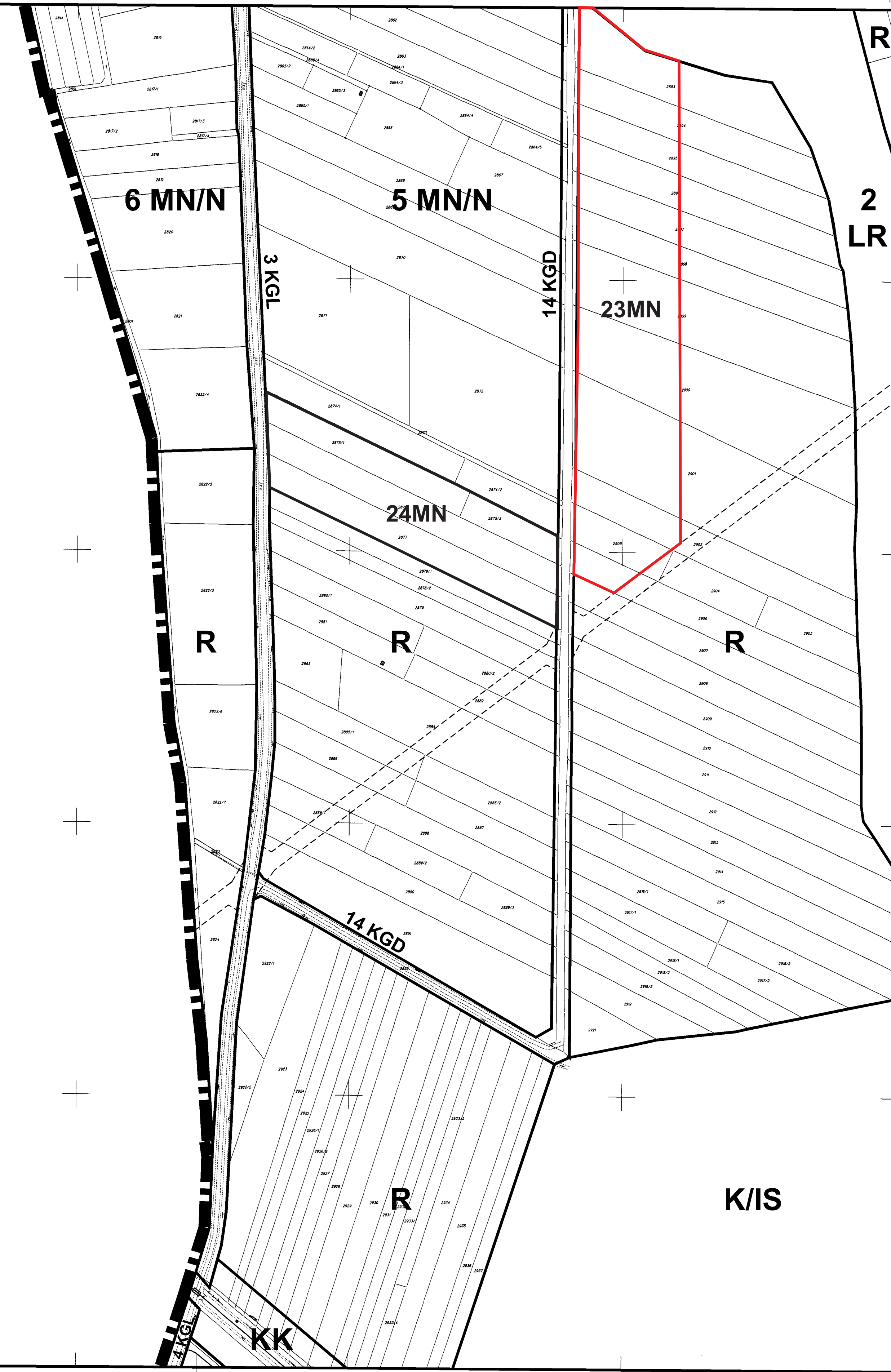
**ZMIANA MIEJSCOWEGO PLANU
ZAGOSPODAROWANIA PRZESTRZENNEGO
GMINY KROŚCIENKO WYŻNE - CZĘŚĆ III**

SKALA 1: 2 000 (ARKUSZ NR 14)

Załącznik graficzny Nr 1 do Uchwały Nr XXXIII/262/2014
Rady Gminy Krościenko Wyżne z dnia 21 lutego 2014 r.
opublikowany w Dz.Urz.Woj.Podkarpackiego
z dnia 2014 r., pozycja

OZNACZENIA ZMIANY PLANU

23MN GRANICA OBSZARU OBJĘTEGO ZMIANĄ PLANU
TEREN ZABUDOWY MIESZKANIOWEJ JEDNORODZINNEJ



KROŚCIENKO WYŻNE

miejscowy plan zagospodarowania przestrzennego

RYSUNEK PLANU
skala 1 : 2 000

Rysunek planu stanowi załącznik Nr 1
do uchwały Rady Gminy Krościenko Wyżne
Nr XIII/84/2004 z dnia 31.03.2004 roku.

Niniejszy załącznik składa się z 19 arkuszy

Ustalenia planu

OZNACZENIA GRAFICZNE:

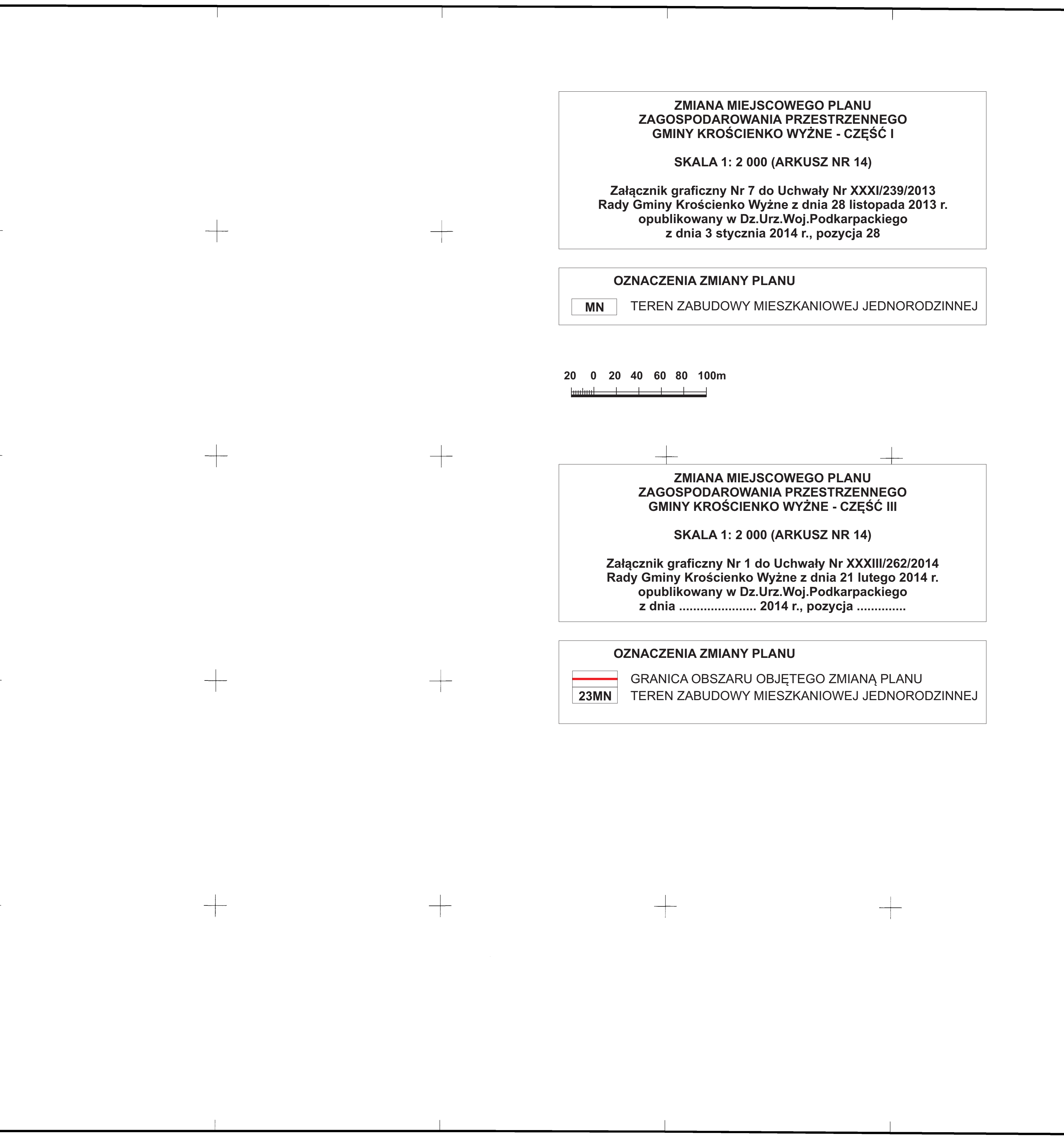
- granice obszaru objętego planem
- linie rozgraniczające tereny o różnych funkcjach lub różnych zasadach zagospodarowania
- granica strefy ochrony konserwatorskiej "A"
- granica strefy ochronnej od cmentarza

SYMBOLY IDENTYFIKACYJNE TERENÓW

- MM** - tereny zabudowy mieszkaniowej jednorodzinnej i zagrodowej,
- MR** - tereny zabudowy zagrodowej
- MN** - tereny zabudowy mieszkaniowej jednorodzinnej,
- MN/N** - tereny zabudowy mieszkaniowej jednorodzinnej o obniżonym wskaźniku intensywności zabudowy
- M/ZP** - tereny zabudowy mieszkaniowej rezydencjonalnej,
- UR/M** - tereny usług, rzemiosła, i zabudowy mieszkaniowej
- PBS** - tereny działalności produkcyjnej, składów i baz
- UP** - tereny usług publicznych,
- UHR** - tereny usług, handlu i rzemiosła
- US** - tereny obiektów sportu i rekreacji,
- ZC** - teren cmentarza parafialnego,
- LR** - tereny lasów ochronnych
- L** - tereny lasów i zadrzewień
- ZNIT** - tereny zieleni urządzonej o charakterze rekreacyjnym
- ZN** - tereny trwałych użytków zielonych
- RP** - tereny rolniczej przestrzeni produkcyjnej,
- R** - tereny rolne
- WZ** - tereny urządzeń zaopatrzenia w wodę
- EE** - tereny urządzeń elektroenergetycznych
- KS** - teren urządzeń transportu samochodowego
- K/IS** - tereny urządzeń transportu lotniczego
- KK** - tereny urządzeń transportu kolejowego,
- K** - tereny dróg
- KGP** - droga krajowa główna ruchu przyspieszonego,
- KPZ** - droga powiatowa zbiorcza,
- KGL** - droga gminna lokalna,
- KGD** - droga gminna dojazdowa,

Oznaczenia pozostałe

- granica obszaru górniczego „Krościenko I”
- granica terenów zagrożonych powodzią o prawdopodobieństwie wystąpienia Q = 1%
- linie elektroenergetyczne wysokiego napięcia ze strefą ochronną
- linie elektroenergetyczne średniego napięcia 15 kV
- gazociąg wysokiego ciśnienia ze strefą ochronną
- stacja redukcyjno - pomiarowa gazu,
- stanowiska archeologiczne,
- planowana droga ekspresowa S - 19 Kuznica Białostocka - Lublin - Rzeszów - Barwinek
- planowana droga zbiorcza Krościenko Wyżne - Krosno oraz planowane gminne drogi dojazdowe,



17534321
1:2000

MAPA ZASADNICZA
Założona w r. 2001 przez
Firmę Geodezyjną S.C.
38-400 Krosno ul. Lwowska 7

21 MR

PODZIAŁ W MIEJSCOWYM PLANIE
D. 2 460/2001
Z dnia 9.11.01

Mapa niniejsza nie może być kopiowana, rozpowszechniana, ani w inny sposób wykorzystywana bez zgody geodezyjnej firmy, która ją wykonała.

Gmina Krościenko Wyżne		14	
miejscowy plan zagospodarowania przestrzennego			
Rysunek planu - załącznik Nr 1 do uchwały Rady Gminy Krościenko Wyżne Nr XIII/84/2004 z 31.03.2004 roku.		nr arkusza	
mgr inż. arch. Elżbieta Grzelek	2-02/7/02	19	
mgr inż. arch. Ewa Wowczak	mgr inż. arch. Jerzy Wólczyk	liczba arkuszy	
mgr inż. arch. Artur Alkman	skala 1 : 2,000		
mgr inż. arch. Edyta Ochłonica	data 03.2004		

Załącznik Nr 2 do uchwały Nr XXXIII/ 262 /2014
Rady Gminy Krościenko Wyżne
z dnia 21 lutego 2014 r.

**ROZTRZYGNIECIE RADY GMINY KROŚCIENKO WYŻNE
O SPOSOBIE ROZPATRZENIA UWAG
DO PROJEKTU
ZMIANY MIEJSCOWEGO PLANU ZAGOSPODAROWANIA PRZESTRZENNEGO GMINY
KROŚCIENKO WYŻNE - CZĘŚĆ III**

Na podstawie art. 20 ust.1 ustawy z dnia 27 marca 2003 r. o planowaniu i zagospodarowaniu przestrzennym (Dz. U. z 2012 r. poz. 647 z późn. zm.)

Rada Gminy Krościenko Wyżne
rozstrzyga

§ 1

o nie uwzględnieniu uwag do projektu
ZMIANA MIEJSCOWEGO PLANU ZAGOSPODAROWANIA PRZESTRZENNEGO GMINY
KROŚCIENKO WYŻNE - część III

które wpłynęły w trybie art. 17 pkt 11 ustawy z dnia 27 marca 2003 r. o planowaniu
i zagospodarowaniu przestrzennym (Dz. U. z 2012 r. poz. 647 z późn. zm.)

§ 2

W projekcie:

ZMIANA MIEJSCOWEGO PLANU ZAGOSPODAROWANIA PRZESTRZENNEGO GMINY
KROŚCIENKO WYŻNE - część III
nie uwzględniono:

uwagi która wpłynęła w dniu 27 maja 2013 r. do projektu Zmiany Miejscowego Planu Zagospodarowania Przestrzennego Gminy Krościenko Wyżne. Uwaga wpłynęła w ustawowo wyznaczonym terminie. Pan Kamil Cygan zam złożył uwagę dot. ustaleń Zmiany Miejscowego Planu Zagospodarowania Przestrzennego Gminy Krościenko Wyżne, w zakresie terenu oznaczonego symbolami: 23MN i R. Wnoszący uwagę uważa, iż działka o nr ewid. 2893 w m. Krościenko Wyżne, znajdująca się w terenach oznaczonych symbolami: 23MN i R winna być w całości przeznaczona na cele budowlane. Uwaga nie została uwzględniona, ponieważ część działki, której dotyczy uwaga, znajduje się poza zakresem zmiany MPZP Gminy Krościenko Wyżne, wyznaczonym w załączniku graficznym nr 9 do uchwały Nr XIX/135/2012 Rady Gminy Krościenko Wyżne z dnia 18 września 2012 r. w sprawie przystąpienia do sporządzenia Zmiany Miejscowego Planu Zagospodarowania Przestrzennego Gminy Krościenko Wyżne.

§ 3

Integralną częścią załącznika jest wykaz uwag wniesionych do projektu: ZMIANA MIEJSCOWEGO PLANU ZAGOSPODAROWANIA PRZESTRZENNEGO GMINY KROŚCIENKO WYŻNE - część III, które wpłynęły w trybie art. 17 pkt 11 ustawy z dnia 27 marca 2003 r. o planowaniu i zagospodarowaniu przestrzennym (Dz. U. z 2012 r. poz. 647 z późn. zm.).

Załącznik do załącznika Nr 2 do uchwały Nr XXXIII/ 262 /2014
Rady Gminy Krościenko Wyżne
z dnia 21 lutego 2014 r.

WYKAZ UWAG
WNIESIONYCH DO WYŁOŻONEGO DO PUBLICZNEGO WGLĄDU PROJEKTU
Zmiana Miejscowego Planu Zagospodarowania Przestrzennego Gminy Krościenko Wyżne (dotyczy części III)

Lp.	Data wpływu uwagi	Imię i nazwisko, nazwa jednostki organizacyjnej i adres zgłaszającego uwagi	Treść uwagi	Oznaczenie nieruchomości, której dotyczy uwaga	Ustalenia projektu planu dla nieruchomości której dotyczy uwaga	Rozstrzygnięcie Wójta w sprawie rozpatrzenia uwagi	Rozstrzygnięcie Rady Gminy załącznik do uchwały Nr XXXII/262/2014 z dnia 21 lutego 2014 r.		Uwagi
							Uwaga uwzględniona	Uwaga nieuwzględniona	
1.	2.	3.	4.	5.	6.	7.	9.	10.	11.
1.	27-05-2013	Kamil Cygan	wnoszący uwagę uważa, iż działka o nr ewid. 2893 w m. Krościenko Wyżne winna być w całości przeznaczona na cele budowlane	działka o nr ewid. 2893 w m. Krościenko Wyżne		Uwaga nieuwzględniona, ponieważ część działki, której dotyczy uwaga, znajduje się poza zakresem zmiany MPZP Gminy Krościenko Wyżne wyznaczonym w załączniku graficznym nr 9 do uchwały Nr XIX/135/2012 Rady Gminy Krościenko Wyżne z dnia 18 września 2012 r.		podtrzymane stanowisko Wójta Gminy	