

4696000
5361000

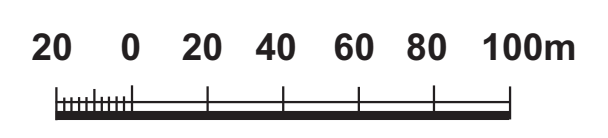
**ZMIANA MIEJSCOWEGO PLANU
ZAGOSPODAROWANIA PRZESTRZENNEGO
GMINY KROŚCIENKO WYŻNE - CZĘŚĆ I**

SKALA 1: 2 000 (ARKUSZ NR 14)

Załącznik graficzny Nr 7 do Uchwały Nr XXXI/239/2013
Rady Gminy Krościenko Wyżne z dnia 28 listopada 2013 r.
opublikowany w Dz.Urz.Woj.Podkarpackiego
z dnia 3 stycznia 2014 r., pozycja 28

OZNACZENIA ZMIANY PLANU

MN TEREN ZABUDOWY MIESZKANIOWEJ JEDNORODZINNEJ



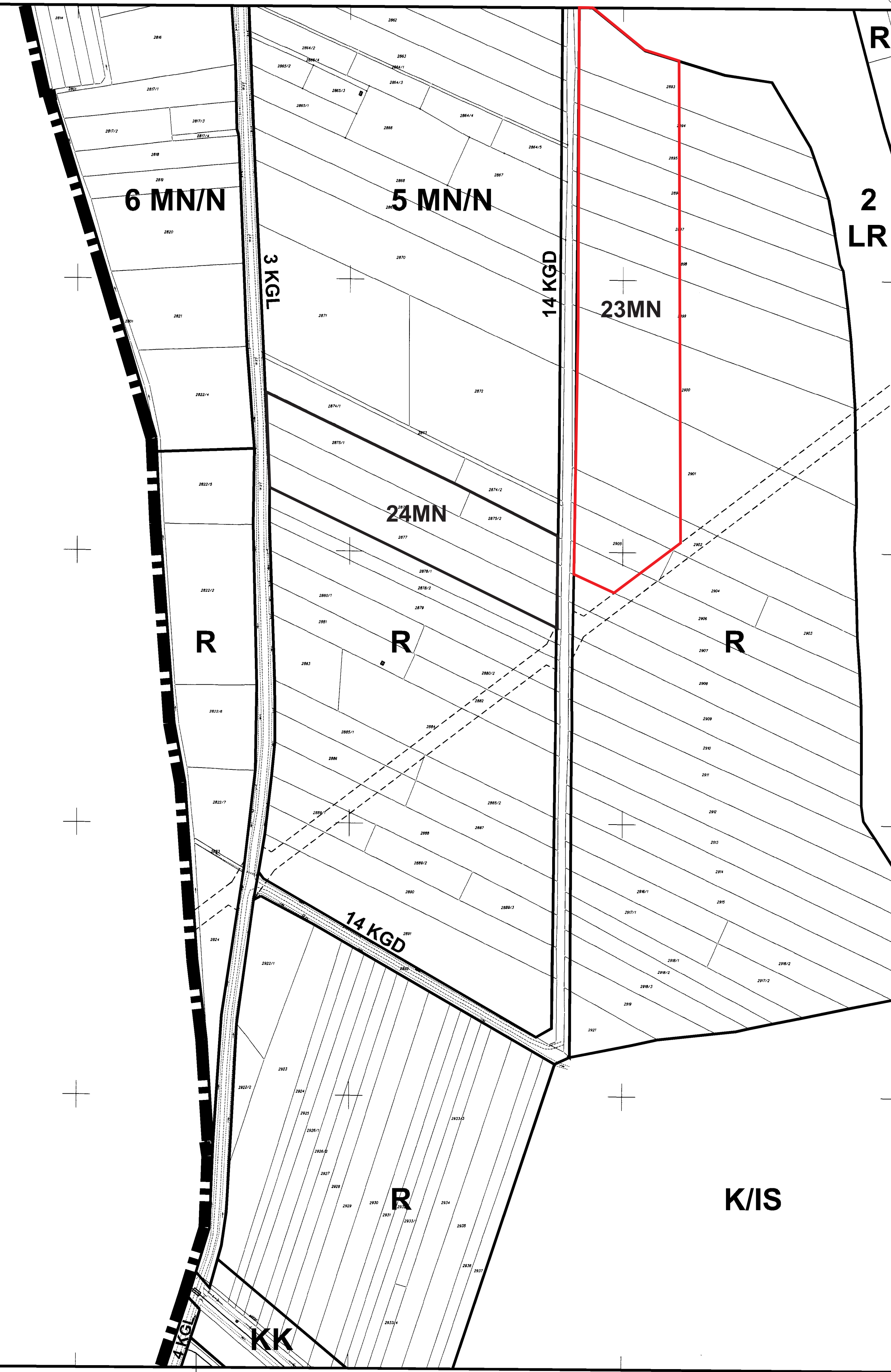
**ZMIANA MIEJSCOWEGO PLANU
ZAGOSPODAROWANIA PRZESTRZENNEGO
GMINY KROŚCIENKO WYŻNE - CZĘŚĆ III**

SKALA 1: 2 000 (ARKUSZ NR 14)

Załącznik graficzny Nr 1 do Uchwały Nr XXXIII/262/2014
Rady Gminy Krościenko Wyżne z dnia 21 lutego 2014 r.
opublikowany w Dz.Urz.Woj.Podkarpackiego
z dnia 2014 r., pozycja

OZNACZENIA ZMIANY PLANU

23MN GRANICA OBSZARU OBJĘTEGO ZMIANĄ PLANU
TEREN ZABUDOWY MIESZKANIOWEJ JEDNORODZINNEJ



KROŚCIENKO WYŻNE

miejscowy plan zagospodarowania przestrzennego

RYSUNEK PLANU
skala 1 : 2 000

Rysunek planu stanowi załącznik Nr 1
do uchwały Rady Gminy Krościenko Wyżne
Nr XIII/84/2004 z dnia 31.03.2004 roku.

Niniejszy załącznik składa się z 19 arkuszy

Ustalenia planu

OZNACZENIA GRAFICZNE:

- granice obszaru objętego planem
- linie rozgraniczające tereny o różnych funkcjach lub różnych zasadach zagospodarowania
- granica strefy ochrony konserwatorskiej "A"
- granica strefy ochronnej od cmentarza

SYMBOLE IDENTYFIKACYJNE TERENÓW

- MM** - tereny zabudowy mieszkaniowej jednorodzinnej i zagrodowej,
- MR** - tereny zabudowy zagrodowej
- MN** - tereny zabudowy mieszkaniowej jednorodzinnej,
- MN/N** - tereny zabudowy mieszkaniowej jednorodzinnej o obniżonym wskaźniku intensywności zabudowy
- M/ZP** - tereny zabudowy mieszkaniowej rezydencjonalnej,
- UR/M** - tereny usług, rzemiosła, i zabudowy mieszkaniowej
- PBS** - tereny działalności produkcyjnej, składów i baz
- UP** - tereny usług publicznych,
- UHR** - tereny usług, handlu i rzemiosła
- US** - tereny obiektów sportu i rekreacji,
- ZC** - teren cmentarza parafialnego,
- LR** - tereny lasów ochronnych
- L** - tereny lasów i zadrzewień
- ZNIT** - tereny zieleni urządzonej o charakterze rekreacyjnym
- ZN** - tereny trwałych użytków zielonych
- RP** - tereny rolniczej przestrzeni produkcyjnej,
- R** - tereny rolne
- WZ** - tereny urządzeń zaopatrzenia w wodę
- EE** - tereny urządzeń elektroenergetycznych
- KS** - teren urządzeń transportu samochodowego
- K/IS** - tereny urządzeń transportu lądowego
- KK** - tereny urządzeń transportu kolejowego,
- K** - tereny dróg
- KGP** - droga krajowa główna ruchu przyspieszonego,
- KPZ** - droga powiatowa zbiorcza,
- KGL** - droga gminna lokalna,
- KGD** - droga gminna dojazdowa,

Oznaczenia pozostałe

- granica obszaru górniczego „Krościenko I”
- granica terenów zagrożonych powodzią o prawdopodobieństwie wystąpienia Q = 1%
- linie elektroenergetyczne wysokiego napięcia ze strefą ochronną
- linie elektroenergetyczne średniego napięcia 15 kV
- gazociąg wysokiego ciśnienia ze strefą ochronną
- stacja redukcyjno - pomiarowa gazu,
- stanowiska archeologiczne,
- planowana droga ekspresowa S - 19 Kuznica Białostocka - Lublin - Rzeszów - Barwinek
- planowana droga zbiorcza Krościenko Wyżne - Krosno oraz planowane gminne drogi dojazdowe,

17534321
1:2000

MAPA ZASADNICZA
Założona w r. 2001 przez
Firmę Geodezyjną S.C.
38-400 Krosno ul. Lwowska 7

21 MR

PODZIAŁ W MIEJSCOWYM PLANIE
D. 2 460/2001

Mapa niniejsza nie może być używana do celów innych niż określone w załączniku nr 1 do uchwały Rady Gminy Krościenko Wyżne z dnia 31.03.2004 roku.

Gmina Krościenko Wyżne		14	
miejscowy plan zagospodarowania przestrzennego			
Rysunek planu - załącznik Nr 1 do uchwały Rady Gminy Krościenko Wyżne Nr XIII/84/2004 z 31.03.2004 roku.		nr arkusza	
mgr inż. arch. Elżbieta Grzelek	2-02/702	19	
mgr inż. arch. Ewa Wólczak	mgr inż. arch. Jerzy Wólczak	liczba arkuszy	
mgr inż. arch. Artur Alkman	skala 1 : 2,000		
mgr inż. arch. Edyta Ochłonica	data 03.2004		